




## Risk för vattenbrist enligt SMHI och SGU, uppdaterad 3 februari

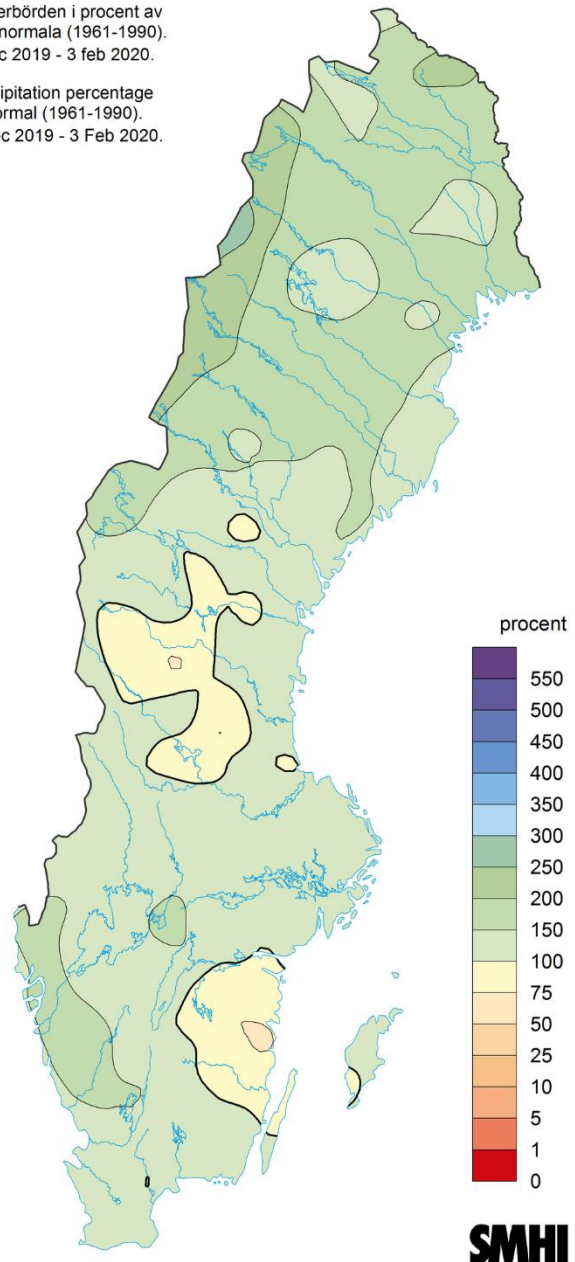


-  Låga flöden i stora, medelstora och känsliga vattendrag
-  Låga grundvattennivåer i små magasin
-  Låga grundvattennivåer i stora magasin

## Nederbördsavvikelse hittills vinter 2019/2020

Nederbörden i procent av den normala (1961-1990).  
1 dec 2019 - 3 feb 2020.

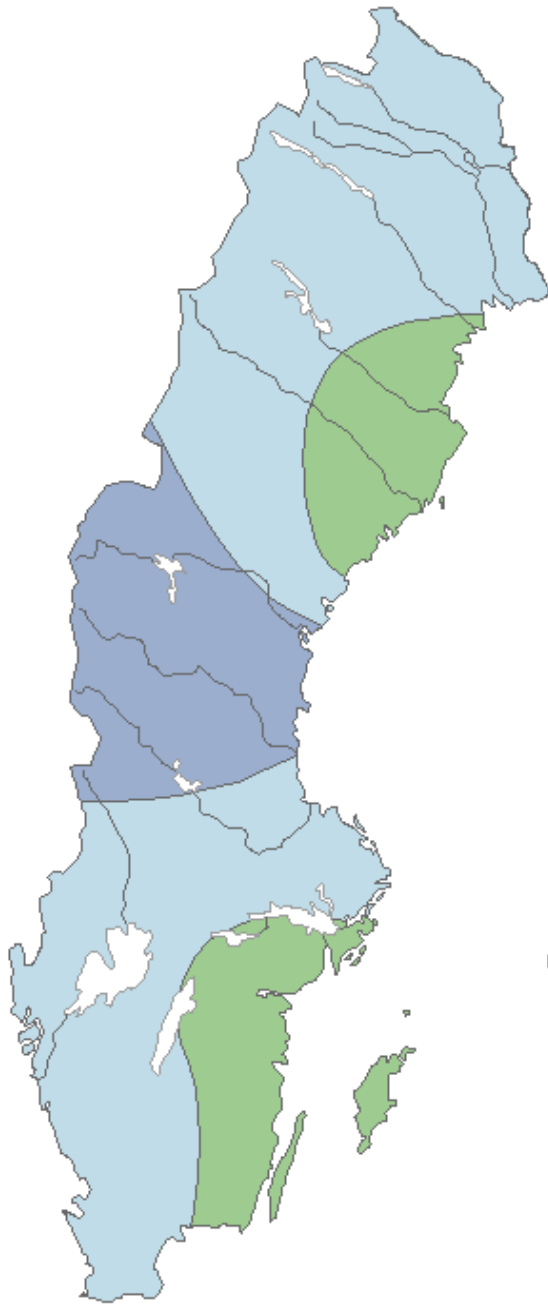
Precipitation percentage of normal (1961-1990).  
1 Dec 2019 - 3 Feb 2020.



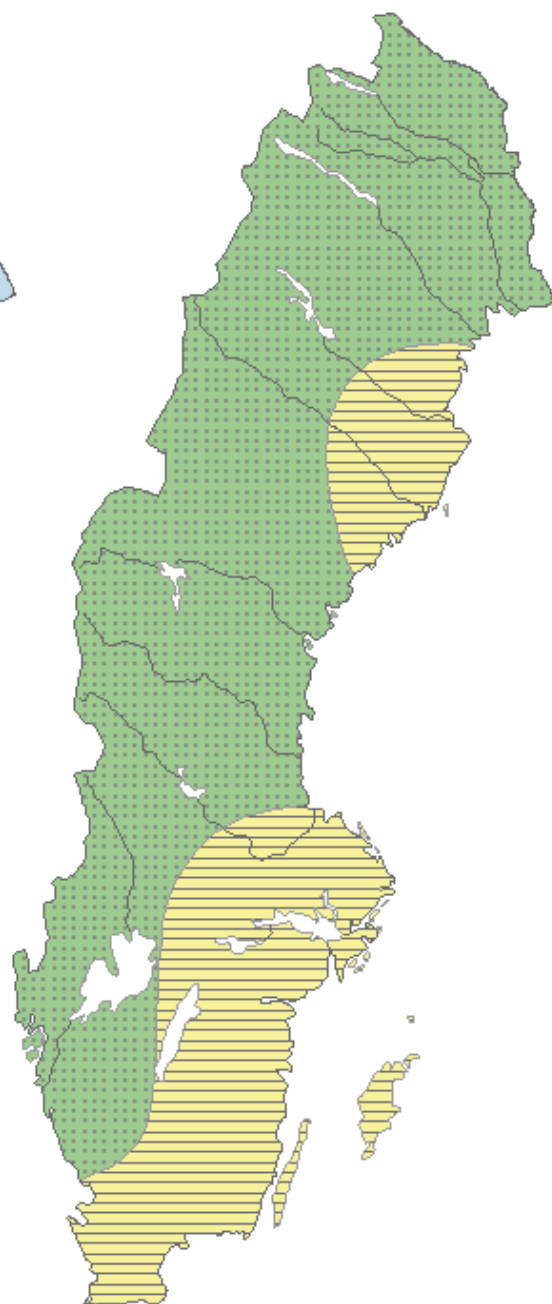
Hittills i år har nederbörden varit över eller nära genomsnittet i större delen av landet. Nederbörden har dock varit under genomsnittet i delar av östra Götaland och i mindre delar av Norrland. För hela landet har temperaturerna varit högre än de genomsnittliga med de största skillnaderna i söder och de minsta i norr. (SMHI, risk för vattenbrist)

Grundvattennivåer, uppdaterad 2020-01-21

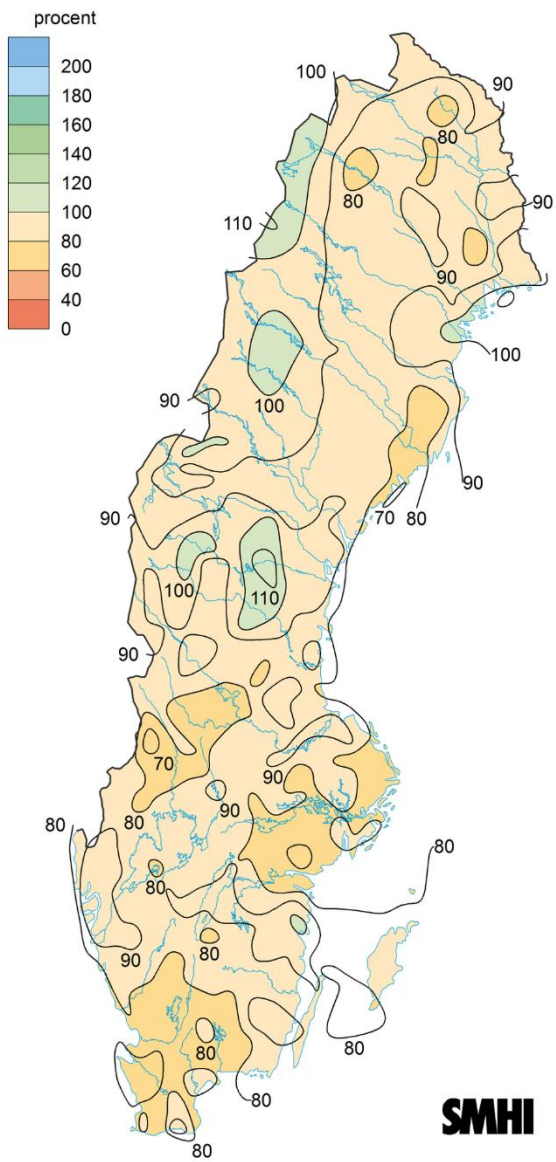
### Grundvattennivåer i små magasin



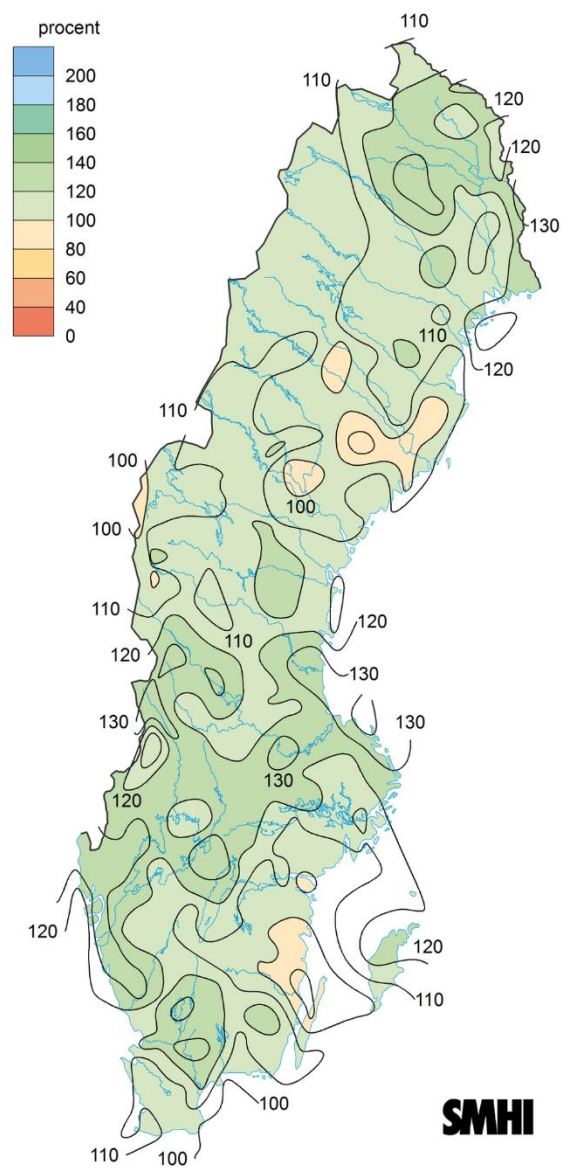
### Grundvattennivåer i stora magasin



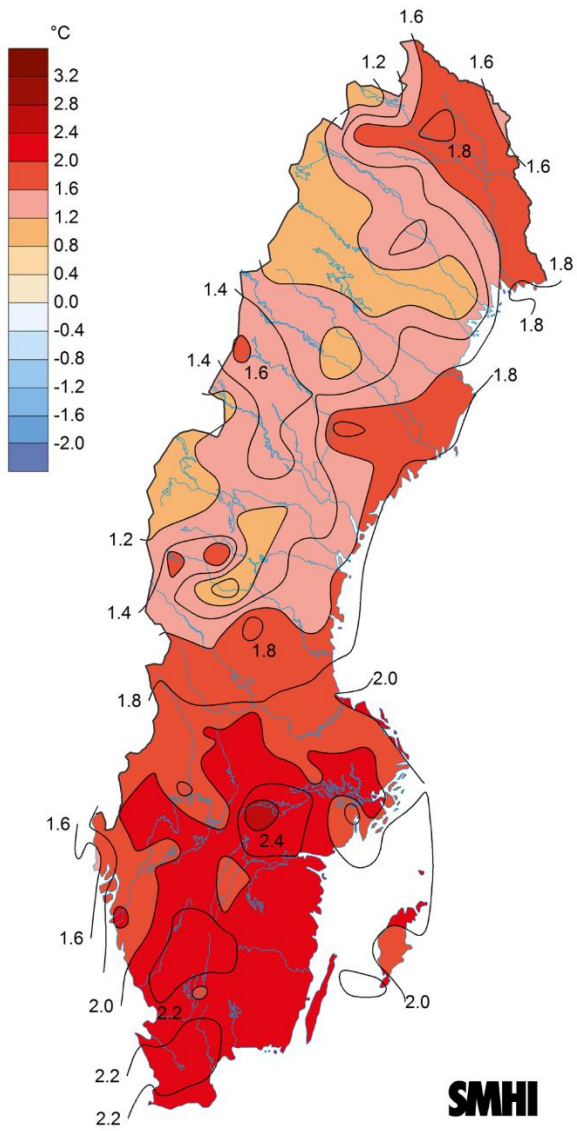
### Nederbördsavvikelse 2018



### Nederbördsavvikelse 2019



### Temperaturavvikelse 2018



### Temperaturavvikelse 2019

