

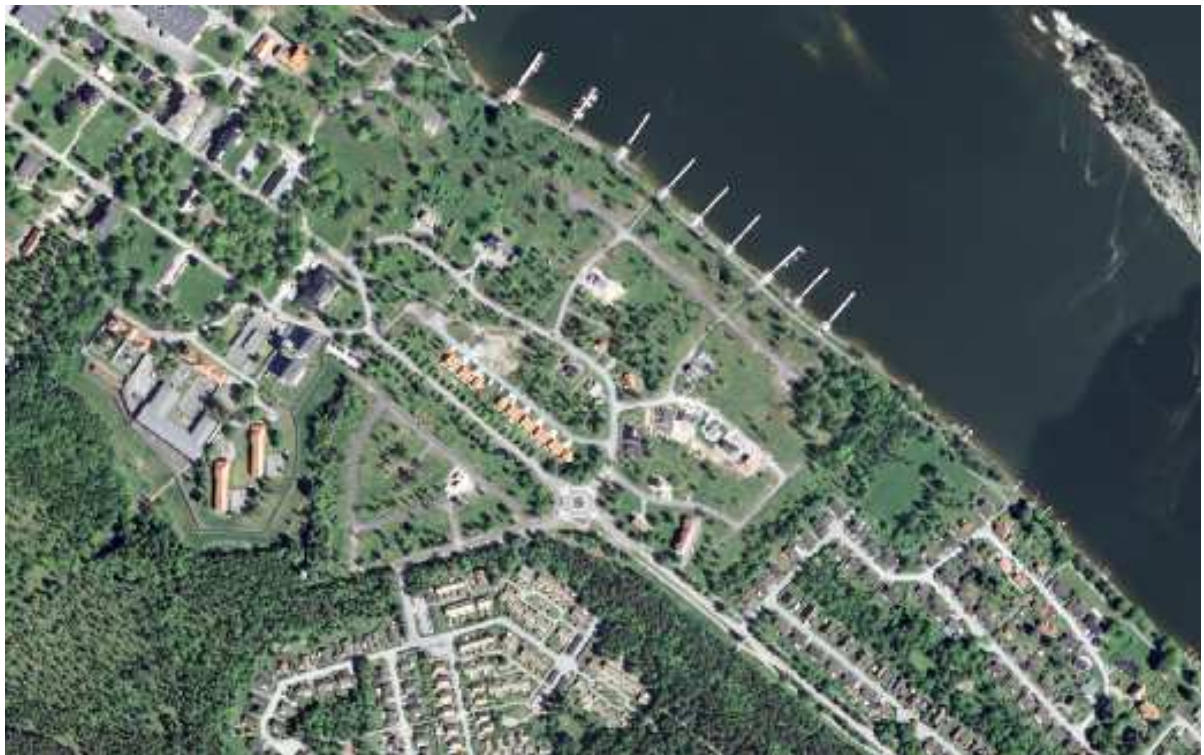
Ändring av detaljplan för
Sydöstra delen av Gertrudsviks Sjöstad
(C309)

Västerviks kommun
Kalmar län

KOMMUNSTYRELSENS FÖRVALTNING
Enheten för samhällsbyggnad
2014-04-02

Antagen: 2014-04-28
Laga Kraft: 2014-05-21

TILLÄGG/ÄNDRING AV PLANBESTÄMMELSER



Följande gäller inom områden med nedanstående beteckningar. Endast angiven användning och utformning är tillåten. Underliggande detaljplan för södra delen av Gertrudsvik Sjöstad fastställd 2008-10-09 gäller jämsides denna ändring.

UTNYTTJANDEGRAD

GÄLLANDE PLANS BESTÄMMELSER	FÖRESLAGEN ÄNDRING/ERSÄTTNING
e ₂ - Minsta tomtstorlek i kvadratmeter är 1000. Största tillåtna byggnadsarea för huvudbyggnad är 160 m ² och för garage/uthus 50 m ² . Största tillåtna bruttoarea för huvudbyggnad är 240 m ² .	e ₂ - Minsta tomtstorlek i kvadratmeter är 1000. För tomter under 1200 kvadratmeter är största tillåtna byggnadsarea för huvudbyggnad 180 m ² och för garage/uthus 50 m ² . Största tillåtna bruttoarea för huvudbyggnad är 250 m ² . För tomter över eller lika med 1200 kvadratmeter är största tillåtna byggnadsarea för huvudbyggnad 200 m ² och för garage/uthus 60 m ² . Största tillåtna bruttoarea för huvudbyggnad är 300 m ² .

PLACERING, UTFORMNING, UTFÖRANDE

Utformning

GÄLLANDE PLANS BESTÄMMELSER	FÖRESLAGEN ÄNDRING/ERSÄTTNING
I.II.III- Högst antal våningar, högsta byggnadshöjd 4.5 m, 6.5 m resp 9.5 m. Fristående eller med huvudbyggnad sammanbyggt med garage/förråd får inte uppföras till större höjd än 3 m.	I.II.III- Högst antal våningar, högsta byggnadshöjd 4.5 m, 6,5 m resp 9.5 m. Garage/förråd får inte uppföras till en större byggnadshöjd än 3 m. Då garage/förråd uppförs i suterräng får byggnaden uppföras till en högsta byggnadshöjd om 6 m.

ADMINISTRATIVA BESTÄMMELSER

Genomförandetid

Genomförandetiden pågår fram till 2023-10-09 och börjar gälla från den dag ändringen vinner laga kraft.

MEDVERKANDE TJÄNSTEMÄN

Planhandlingen har upprättats av planarkitekt Filippa Olsson i samarbete med övriga tjänstemän på Samhällsbyggnadsenheten, Västerviks kommun.

Kommunstyrelsens förvaltning
Filippa Olsson, Planarkitekt